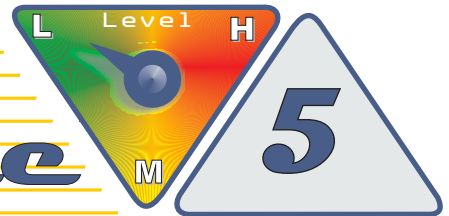


1, 2, 3

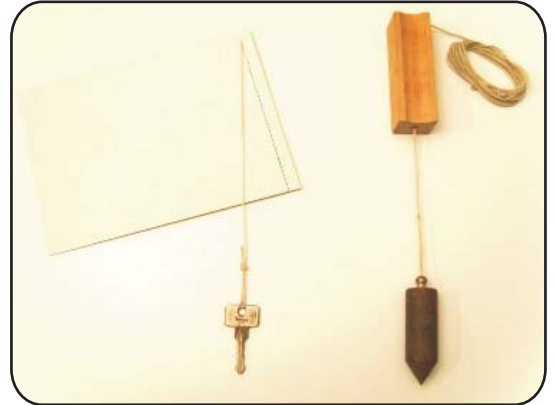
TEC time



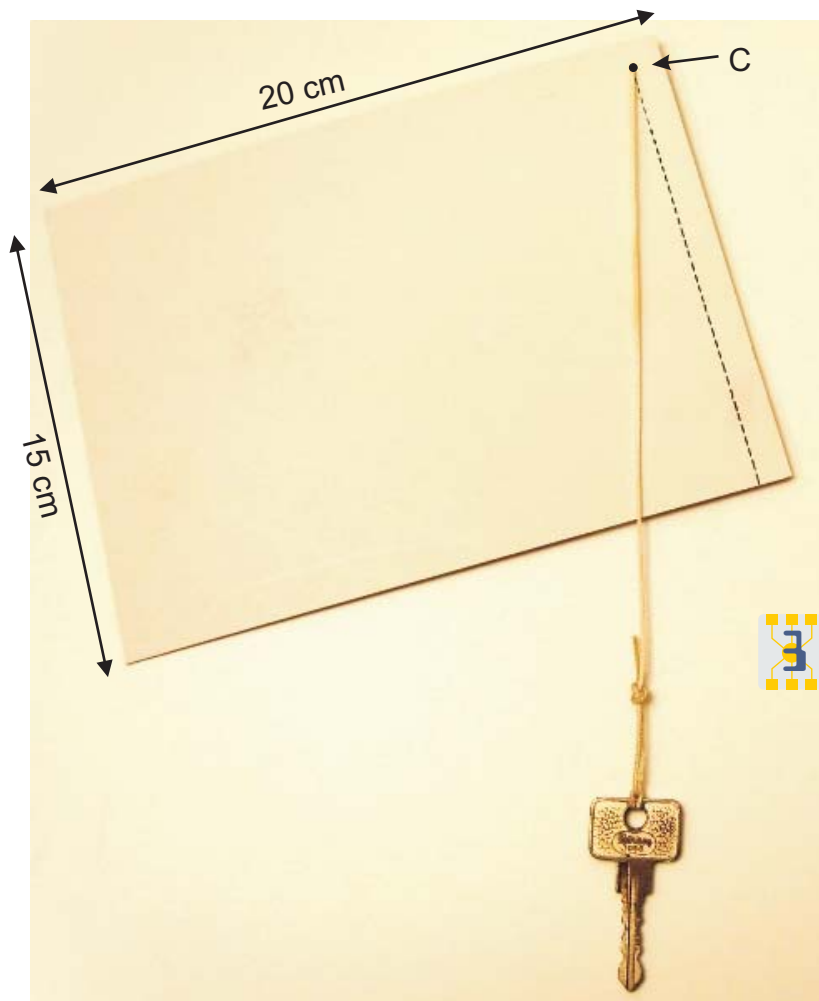
Hoe zie ik of iets mooi loodrecht is?

Dit heb je nodig :

een houten blokje
een stuk karton
touw
gewichtjes (vb. een oude sleutel)
tekengerei
geodriehoek



Neem een stuk karton en maak er een handzame rechthoek van (ter grootte van een A5).



Prik een gaatje C op 1 cm van de korte zijde en teken een lijn evenwijdig met de korte zijkant.



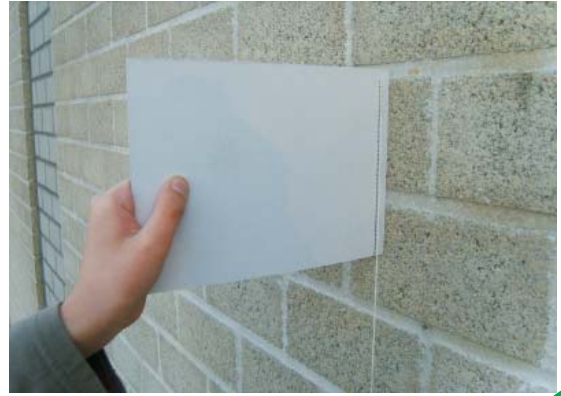
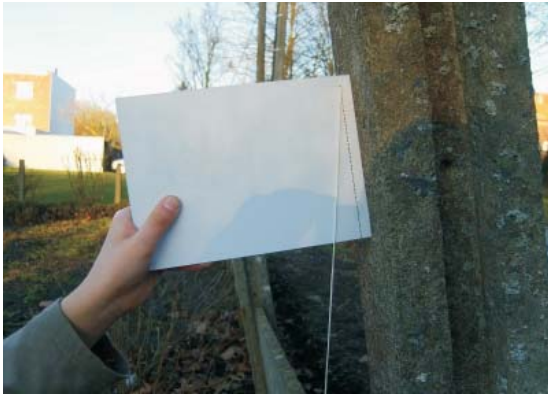
Bevestig een touw door het gaatje, maak een knoopje aan de achterzijde.



Verzwaar het touwtje met een yale-sleutel of een ander gewichtje.
De onderste punt van de sleutel dient als merkpunt.



Bij het gebruik van het schietlood, dient het touwtje samen te vallen met de getekende lijn evenwijdig met de korte zijkant.



Ga op zoek naar vijf voorwerpen die je onderzoekt of ze loodrecht staan of hangen. Bijvoorbeeld de radiator.



Vervang het stuk karton door een houten blokje.
Boor een gaatje door het houten blok om er het koord door te steken.



Je kunt je kennis van materialen en van constructie- en bewegingsprincipes functioneel toepassen.

Je kunt vertellen en tonen wat de functie is van elk onderdeel van een schietlood.

Je tracht zo goed mogelijk waar te nemen, te exploreren, te experimenteren.