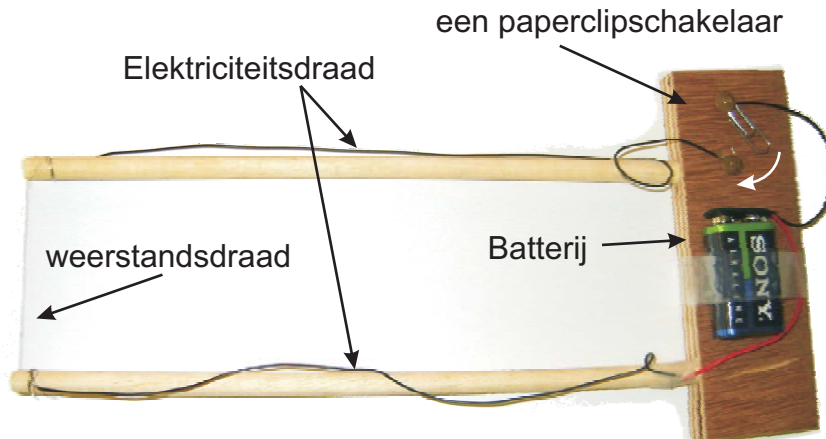


Een isomosnijder

Wat je nodig hebt :

- een blokje hout
- 2 latjes of stokken van 30 cm
- 2 duimspijkers
- een paperclip
- een batterij
- elektriciteitsdraad (restjes)
- weerstandsdraad (snijdraad)
- piepschuim (isomo, polystyreen)

Hoe ga je te werk ?



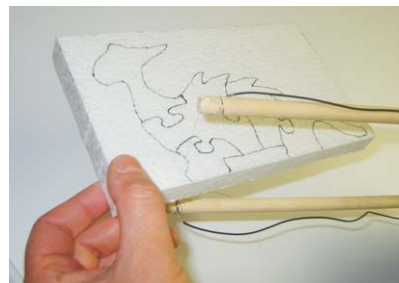
Bouw deze isomosnijder met het blokje hout en twee latten of stokken.

Boor 2 gaten waar de stokken precies in passen, of spijker de latjes vast.

Test je isomosnijder uit !
Breng indien nodig verbeteringen aan.



Teken een figuur of puzzel op het piepschuim.



Zaag de figuur uit met je isomosnijder.



Puzzelen maar !

Wat gebeurt er ?

In een stroomkring met een lampje wordt de elektrische stroom omgezet in licht.
In de weerstandsdraad wordt de elektrische stroom omgezet in warmte.
Door de warmte kun je makkelijk door het piepschuim snijden !

Zaag allemaal dino's en maak je eigen

