

1, 2, 3

TEC time



Hoe ga je te werk voor een paperclipschakelaar?

**Dit heb je nodig :**

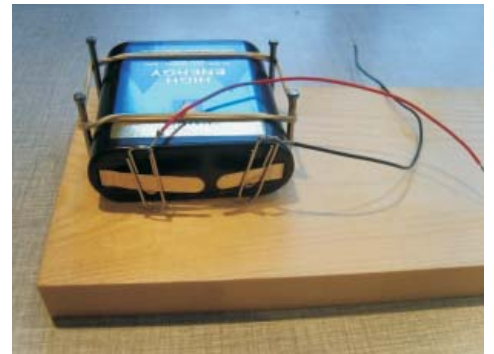
een batterij,  
elastiek en 4 spijkers,  
geleiddraden met krokodillenklemmen of paperclips,  
een lampje en lamphouder (fitting),  
een plank(je) hout  
2 splitpennen, duimspijkers en paperclips



Monteer een batterij op een plank.  
Dit lukt makkelijk met enkele spijkers  
en een elastiek.



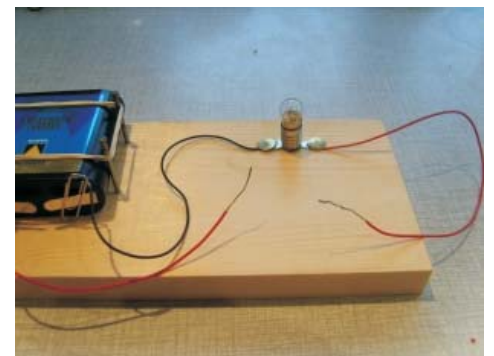
Verbind 2 kabeltjes met de batterij.



Geleiddraden met een klemmetje maak je makkelijk zelf door de draad een klein stukje te strippen en er een papierklem aan vast te maken.



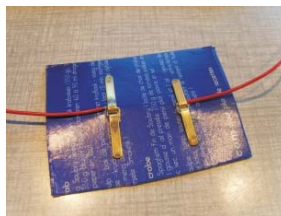
Zet de fitting vast op het plankje met 2 duimspijkers.  
Strip een stukje van de geleiddraad en draai dit rond de duimspijker voor een goed contact.



De stroomkring is op één plaats onderbroken : hier komt onze paperclipschakelaar !



Maak de gestripte uiteinden vast aan de splitpennen.



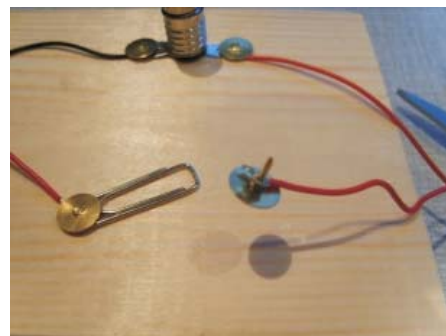
Bekijk op de foto's hoe de paperclipschakelaar er aan de onder- en bovenzijde uitziet.



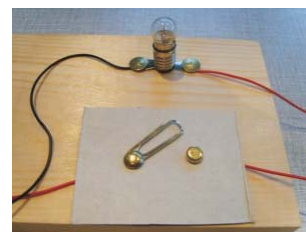
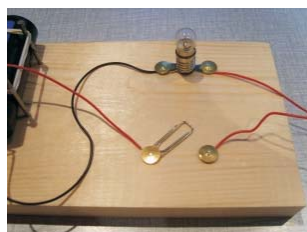
Je kunt de paperclipschakelaar ook maken met twee duimspijkers :

Strip een stukje van de geleiddraad en draai dit rond de duimspijkers voor een goed contact.

Vergeet niet van een paperclip mee vast te zetten bij één duimspijker !



Schakelaar klaar?  
Sluit de stroomkring...



Vervang het lampje door een zoemer.  
(Let hierbij op de polariteit, de zoemer werkt maar in één richting : rood aan +)

Maak de schakelaar zo dat ofwel de zoemer gaat ofwel het lampje ofwel geen van beide.



Je kunt geschikt materiaal, geschikte hechtwijzen en geschikt gereedschap kiezen.

Je kunt er rekening mee houden dat het gebruikte materiaal kan worden geschroefd, genageld of gelijmd, ...

Je legt bij alles wat je leert, zoveel mogelijk het verband met al aanwezige kennis en vaardigheden.